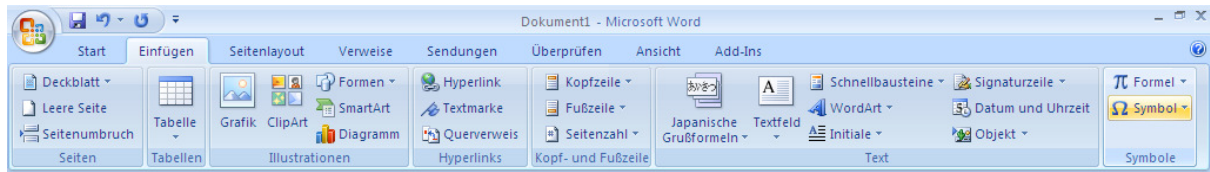
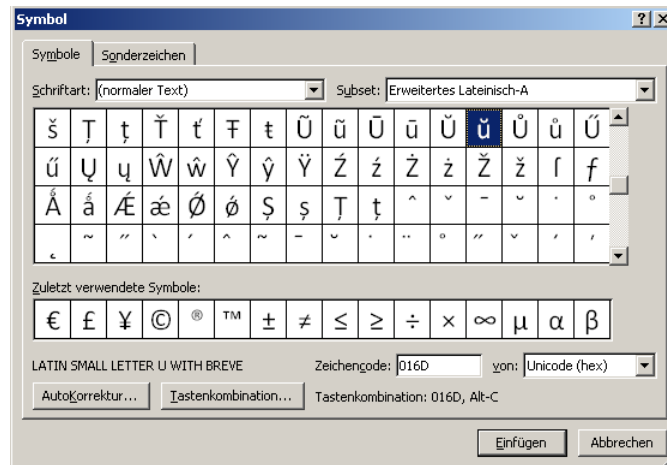


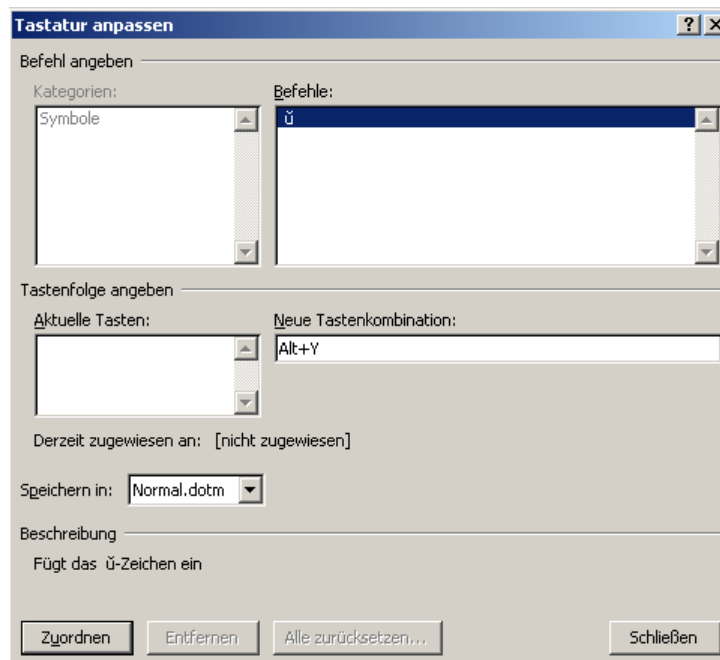
Diakritische Zeichen in Microsoft Word



1. Reiter Einfügen -> Schaltfläche Symbol -> Weitere Symbole



2. Gewünschtes Zeichen auswählen, dann unten auf „Tastenkombination...“ klicken.

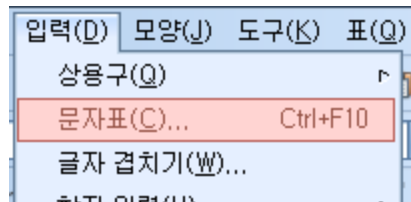


3. Hier in das Feld unter „Neue Tastenkombination:“ klicken, und die gewünschte Kombination für das Zeichen auf der Tastatur drücken. Mindestens eine der Steuerungstasten „Strg“ und „Alt“ muss Bestandteil der Kombination sein. Dann Klick auf „Zuordnen“, danach „Schließen“.

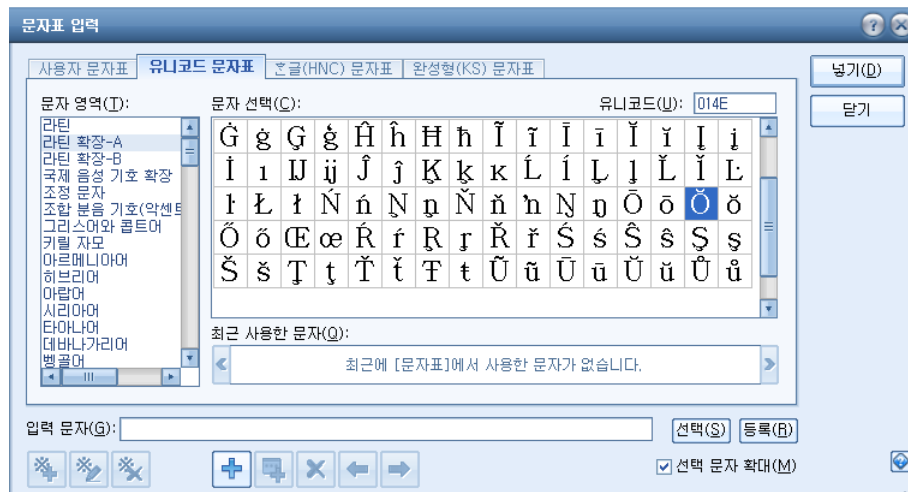
Diakritische Zeichen in Open Office

Einfügen -> Sonderzeichen führt zu einer Zeichentafel ähnlich der in MS Word, nur können die Zeichen lediglich für einmaliges Einfügen ausgewählt werden.

Diakritische Zeichen in HWP



1. Reiter 입력 -> 문자표



2. Die für McCune/Reischauer-Umschrift notwendigen Zeichen finden sich unter „유니코드 문자표“, dort in der Auswahl links unter „라틴 확장-A“. Die Zeichen können mit „넣기“ direkt in das Dokument eingefügt oder mit der „+“-Schaltfläche am unteren Rand in eine der benutzerdefinierten Tabellen (사용자 문자표) Übertragen werden.

Diakritische Zeichen in anderen Programmen

Unter Startmenü -> Programme -> Zubehör -> Systemprogramme -> Zeichentabelle können einzelne Zeichen wie oben für Word angezeigt ausgewählt und in die Zwischenablage kopiert werden, um sie in jedem beliebigen Unicode-Kompatiblen Programm einzufügen.