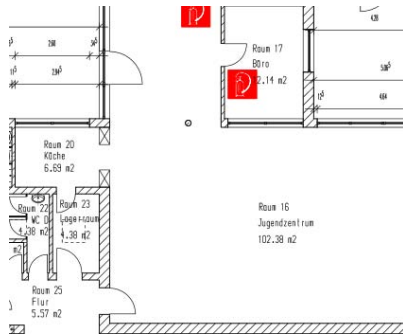


## Semesterbegleitendes Praktikum – 10 CP im Optionalbereich



Für das kommende Semester sucht das Jugendzentrum Haßlinghausen Studierende mit Freude an Raumplanung.

Junge Menschen zwischen 6 und 27 Jahren finden in unserer Einrichtung auf zwei Etagen verschiedene Räume zum Freunde treffen, spielen, kreativ sein und Freizeit genießen.

Einrichtung und Design des Jugendzentrums sollen im Rahmen des Praktikums einen Entwurf für eine moderne Anmutung erhalten.



Wir bieten ein semesterbegleitendes Praktikum für Studierende, die ihre Erfahrungen mit der Planung und Gestaltung von Innenräumen erweitern wollen. Du bist begeistert von Architektur und kannst kreativ mit Einrichtung umgehen?

Dann melde dich bei uns, wir freuen uns, deinen Möglichkeiten und Angeboten einen Raum geben zu können!

Das Teilzeitpraktikum hat einen Umfang von 240 Stunden, die in Absprache mit den Mitarbeiterinnen und Mitarbeitern des Jugendzentrums zu erbringen sind.



Stadt Sprockhövel  
Jugendzentrum Haßlinghausen  
[www.jugendzentrum-hasslinghausen.de](http://www.jugendzentrum-hasslinghausen.de)

Telefon: 02339-911547

[a.gladbach-krause@jugnedzentrum-hasslinghausen.de](mailto:a.gladbach-krause@jugnedzentrum-hasslinghausen.de)



Stadt Sprockhövel  
Jugendzentrum Haßlinghausen  
[www.jugendzentrum-hasslinghausen.de](http://www.jugendzentrum-hasslinghausen.de)

Das Jugendzentrum Haßlinghausen in Trägerschaft der Stadt Sprockhövel beschäftigt drei Sozialpädagogen/-innen bzw. Sozialarbeiter/-innen sowie acht Dozenten/-innen unterschiedlicher Fachrichtungen. Im Jugendzentrum werden u. a. Freizeitprogramme für Kinder, Jugendliche und Erwachsene geplant, organisiert und gestaltet. Diese Arbeiten erfolgen im Netzwerk mit mehr als 30 anderen Organisationen wie Vereinen, Hilfswerken, Schulen und Kooperationspartnern, z.B. Landesarbeitsgemeinschaften und Sponsoren aus der Wirtschaft. Die Kontakte erstrecken sich über große Teile NRW.

Das Angebotsspektrum umfasst offene Angebote, wozu vielfältige Spiel- und Kreativangebote für Kinder, das Schülercafé in Kooperation mit der Gesamtschule und ein Jugendcafé zählen. Darüber hinaus gibt es themenorientierte Angebote wie Yoga, Schach, Acrylmalerei, Linedance, Hip Hop, Bollywood-Tanz, Fußball und afrikanisches Trommeln. Viele der Angebote sind integrativ und intergenerativ!

Außerdem bieten wir mit den umliegenden Schule zeitweise gemeinsame AGs für die Schüler im offenen Ganzttag, bzw. für alle Schüler an.

#### Räumlichkeiten/Ausstattung:

Jugendcafé (EG): 1 Billard, 2 Kicker, Theke, Tische und Stühle

Mehrzweckraum (EG): Tanzspiegel, Ballettstange, TV, DVD Player

Kinderraum (OG): Kochzeile, Kuschelecke, Tische u. Stühle

Malatelier (UG): 8 Plätze teilweise mit Staffeleien

Außengelände: eingezäunte Grünfläche zum Spielen, Toben oder zum gärtnerischen Gestalten

Büro (EG): 1 eigener Arbeitsplatz für Praktikant/-in vorhanden

Die Räume im Erdgeschoss sind für Rollstuhlfahrer geeignet und es gibt eine behindertengerechte Toilette.

In unserer unmittelbaren Nachbarschaft befinden sich eine Grundschule, eine Gesamtschule und eine Sporthalle, die wir nach Absprache nutzen können.

Ein Praktikum im Jugendzentrum Haßlinghausen wird umfassend betreut, ist aber zugleich von einem hohen Maß an Selbstständigkeit geprägt. Es vermittelt einen realistischen Einblick in soziale Arbeit, trainiert den Umgang mit Menschen und fördert das selbstständige Organisieren und Durchführen von Projekten.

Das Praktikum setzt sich aus zwei Arbeitsbereichen zusammen. Der erste Bereich umfasst den Umgang mit jungen und älteren Menschen. Neben dem Interesse und dem Spaß am Umgang mit Menschen sollte die Praktikantin / der Praktikant über spezielle **Kenntnisse in den Bereichen „Kulturelle Bildung“ und „Kreatives Gestalten“ verfügen.** Dazu zählen z. B. Bereiche wie Tanz, Theater, Malen und Zeichnen, Handwerk und Kunsthandwerk, Fotografie, Video & digitale Medien, Ernährung und nachhaltiger Konsum. Aber auch Outdoor-Veranstaltungen wie Gärtnern, Exkursionen, Klettern und Inliner fahren sind im Programmangebot des Jugendzentrums möglich. Die meisten

Veranstaltungen finden nachmittags oder abends statt, gelegentlich auch am Wochenende, und es gibt ganztägige Ferienprogramme.

Das Einsatzgebiet in diesem Teil des Praktikums kann sowohl in der offenen Kinder- und Jugendarbeit, als auch in themenorientierten Angeboten liegen.

Der zweite Bereich des Praktikums beinhaltet die Organisation, Verwaltung und Management. Je nach Interesse können hier Schwerpunkte gesetzt werden die von der Außendarstellung des Hauses über die Erschließung neuer Angebotsfelder bis hin zur Akquise von Fördergeldern / Sponsoren reicht. Die Schwerpunktsetzung eines jeden Praktikums erfolgt individuell.

Umfang des Praktikums: Es handelt sich um ein Teilzeitpraktikum über maximal ein Jahr. Die Wochenarbeitszeit beträgt mindestens 8 Stunden. Das Praktikum kann im Optionalbereich mit 10 CP angerechnet werden.

Bewerbung und Fragen:

Alexander Gladbach-Krause

E-Mail: [a.gladbach-krause@jugendzentrum-hasslinghausen.de](mailto:a.gladbach-krause@jugendzentrum-hasslinghausen.de)

Telefon: 02339 / 911-547

Kontakt:

Jugendzentrum Haßlinghausen

Geschwister-Scholl-Str. 8

45549 Sprockhövel

Telefon: 02339-911547 (Dienstag bis Freitag)

Bürozeiten: 11.00 Uhr – 20.00 Uhr (Dienstag bis Freitag)

Öffnungszeiten für Besucher/innen: 15.00 Uhr – 20.00 Uhr (Dienstag bis Freitag)

Verkehrsanbindung: SB 67