

# Alle inklusive

Angebote für  
schwerbehinderte  
Beschäftigte

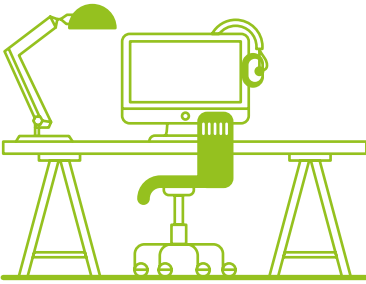




*„Alle inklusive. Das leben wir an der RUB. Denn es hat schon seinen Grund, dass das Wort „menschlich“ ganz vorn in der Wertetrias der Uni steht. Wir möchten, dass alle Beschäftigten in Verwaltung, Technik und Wissenschaft gerne zur Arbeit kommen. Nicht allen fällt das leicht. Zum Beispiel, weil ihr Arbeitsplatz nicht auf ihre Bedürfnisse angepasst ist. Hier kann die RUB als Arbeitgeber helfen. Wir möchten auch schwerbehinderten Beschäftigten optimale Rahmenbedingungen für ihre Arbeit schaffen, sodass sie sich voll und ganz auf ihre Aufgaben konzentrieren können. Schließlich gehören alle dazu.“*

Die RUB bietet Mitarbeitern mit Schwerbehinderung ein ganzes Paket an Möglichkeiten an, ihr Arbeitsumfeld und die Rahmenbedingungen der Stelle besser zu gestalten. Das erleichtert den Arbeitsalltag ungemein und trägt dazu bei, dass sich alle an der RUB gut aufgehoben fühlen. Das Angebot ist kein Plus, sondern inklusive.

Generell gilt: Möchten Sie als schwerbehinderter Mitarbeiter die Angebote der RUB in Anspruch nehmen, dann ist es notwendig, dass Sie sich beim Personaldezernat und Ihrem direkten Vorgesetzten melden. Sie können sich im Vorfeld dafür umfassend und vertraulich bei der Schwerbehindertenvertretung informieren und beraten lassen. Die Kollegen dort stehen unter Schweigepflicht.



## ARBEITSPLATZ

Es besteht die Möglichkeit, über die Schwerbehindertenvertretung Hilfsmittel für den Arbeitsplatz zu beschaffen. Schwerbehinderte Mitarbeiter mit einem Grad der Behinderung (GdB) ab 30, die gleichgestellt sind, und Beschäftigte mit einem GdB ab 50 erhalten diese Sonderausstattung.



## KÜNDIGUNGSSCHUTZ

Einen besonderen Kündigungsschutz erhalten Beschäftigte mit einem GdB ab 30, die gleichgestellt sind, und Mitarbeiter mit einem GdB ab 50.



## **URLAUBSTAGE**

Fünf zusätzliche Urlaubstage erhalten schwerbehinderte Beschäftigte mit einem GdB ab 50.



## **RENTEN-EINTRITTSALTER**

Schwerbehinderte Beschäftigte können eher in die Rente gehen.



## KONTAKT

**Schwerbehindertenvertretung**

FNO 00/216

Tel.: 0234/32-22 9 25

**Vertrauensperson Margit Bronzel:**

[margit.bronzel@uv.rub.de](mailto:margit.bronzel@uv.rub.de)

**Team Schwerbehindertenvertretung:**

[sbv@rub.de](mailto:sbv@rub.de)