

4

EINFÜHRUNG IN DIE PALÄONTOLOGIE, SS 2014
Vorlesung, Klausur 23.7.2014 - A
HZO 70, 12.00 – 13.30

Name:
Matrikel-Nr.:

Studienfach:
Punkte:

Geben Sie die Antworten auf der Rückseite unter Nennung der Fragennummer kurz und knapp an. Nur Stichworte, bitte keine Novellen. Zeichnungen und Skizzen können hilfreich sein. Bitte die Punktzahlen in Klammern beachten, die Antworten entsprechend kurz oder ausführlicher gestalten. Jeden Notizzettel mit Namen versehen, **links 2 cm Rand lassen**. Maximal erreichbare Punktzahl: 100.

1. Geben Sie die Gleichung für den Photosyntheseprozess an. Was wird produziert? Welche Bedeutung haben diese Produkte für unsere Atmosphäre? (3)
2. Was schließen Sie aus dem Befund „Lebensgemeinschaft (Biozönose)“ ungleich „Begräbnisgemeinschaft (Taphozönose)“? Erläutern Sie die Begriffe. (4)
3. Ordnen Sie die Begriffe „Homo sapiens“, „Vertebrata“, „Amniota“, „Säuger“ hierarchisch einander zu. Geben Sie jeweils ein typisches Merkmal für jedes dieser vier Taxa an. (4)
4. Was ist „Schwebfähigkeit“ in der Paläontologie? Welche Rolle spielt sie für die Einlagerung von Schalen? Beispiel (3)
5. Unter welchen Bedingungen finden Sie in Sedimenten a) Substanzerhaltung, b) Lösung. (2)
6. Was findet beim Prozess der Inkohlung statt? Welche Elemente werden abgereichert, welche werden angereichert? (4)
7. Erklären Sie den Begriff „Ökophänotyp“. Steuerungsfaktoren, 2 Beispiele. (3)
8. Erklären Sie die Begriffe phylogenetische Reihe, Artabsplaltung, Artkonstanz, Artaufspaltung. (4)
9. Was ist das „biogenetische Grundgesetz“ oder auch Haeckelsche Regel? Beispiel. (3)
10. Was ist Mosaikrevolution? Geben Sie 2 Beispiele und erläutern Sie an diesen was sich mosaikförmig entwickelt. (6)
11. Erläutern Sie den Begriff „Homologie“. 1 Beispiel. (2)
12. Nennen Sie die fünf grossen Aussterbeereignisse der Erdgeschichte. (5)
13. Gliedern Sie das Paläozoikum von unten nach oben in seine Systeme. (3)
14. Was sind „Durchläuferformen in der Stratigraphie? 1 Beispiel (2)
15. Erläutern Sie den Begriff der „Glazieueustasie“. Ursachen, Folgen, wann in der Erdgeschichte? Wie macht sich diese auf die Evolution der marinen Biosphäre bemerkbar. (6)
16. Welche Großgruppen sterben an der Perm / Grenze Grenze aus? (5)
17. Was sind Labyrinthodonten? Wann treten sie erstmalig auf, wann sterben sie aus? Merkmale, Zugehörigkeit. (4)
18. Warum schließen sich Benthonten und anoxische Bedingungen aus? (3)
19. Welche drei Gruppen an marinen Primärproduzenten kennen Sie? Skelettmaterialien. (6)
20. Erläutern Sie die Begriffe Produktivität, Primärproduzenten, Anoxia und Erdölmuttergestein, sowie deren Zusammenhang. (8)
21. Was sind Suspensionsfresser. 2 Beispiele. (3)
22. Erklären Sie die Bedeutung der Burgess Shale Lagerstätte. (Alter, Fossilien, Ablagerungsbedingungen, Evolutionsmodelle, Vertebratenevolution, Lagerstättentyp). (8)
23. Erklären Sie die Merkmale und Bildungsbedingungen einer a) Konzentratlagerstätte, b) Kondensatlagerstätte, c) Konservatlagerstätte mit je 1 Beispiel. (9)

Nachholklausur: 22.10.2014, HZO 20, 15.15 – 18.00: Anmeldung im VSPL zwingend erforderlich!

EINFÜHRUNG IN DIE PALÄONTOLOGIE, SS 2014
Klausur zur Übung

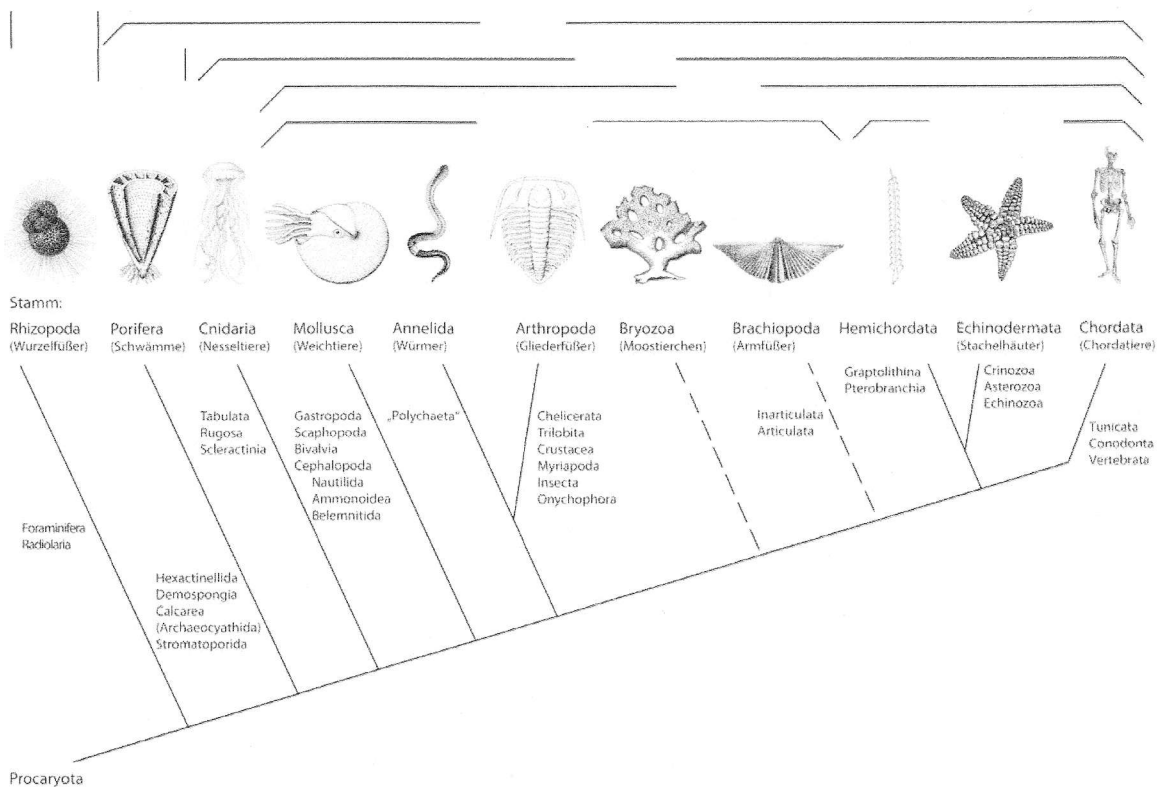
Name:
Matrikel-Nr.:

Studienfach:
Punkte:

Geben Sie die Antworten auf die Rückseite unter Nennung der Fragenummer kurz und knapp an. Nur Stichworte, bitte keine Novellen. Zeichnungen und Skizzen können hilfreich sein. Bitte die Punktzahlen in Klammern beachten, die Antworten entsprechend kurz oder ausführlich gestalten. Jedes Blatt mit Namen versehen, **links 2 cm Rand lassen**. Maximal erreichbare Punktzahl: **100**.

Nachklausur: Dienstag, 22.10.2014; HZO 20, 15.15 - 18.00.

- Nennen Sie die fünf Großgruppen der Foraminifera und ordnen sie zu: stratigraphische Reichweite, Wandmaterial. (20)
- Bitte beschriften Sie den Stammbaum und erläutern die Begriffe. (14)



- Zeichnen und beschriften Sie einen Urbecher. Nennen Sie die zeitliche Verbreitung und Lebensweise dieser Gruppe? (13)
- Nennen Sie die zwei Hauptgruppen der Graptolithina, deren zeitliche Verbreitung & Lebensweise. Welche Gruppe lieferte für welche Zeit Leitfossilien? (10)
- Nennen Sie die zeitliche Verbreitung der Ammonoideen-Großgruppen? Zeichnen Sie die jeweils charakteristische Lobenlinie & definieren Sie diesen Begriff (Beschriftung). (17)
- Nennen Sie Gemeinsamkeiten und Unterschiede von Muscheln und Brachiopoden. (10)
- Welche Gruppen gehören zu den **Zoantharia**? Nennen Sie Gemeinsamkeiten und Unterschiede sowie deren stratigraphische Verbreitung! (16)