

INSTALLATION DER CHIPKARTENSOFTWARE FÜR DEN RUB ECAMPUS LOGIN

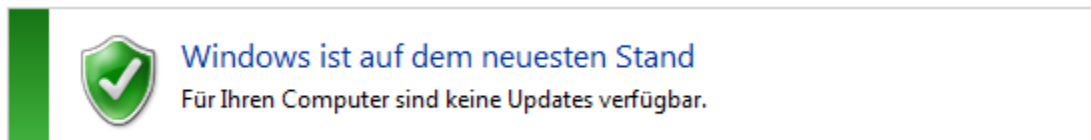
HARDWARE-VORAUSSETZUNGEN

- PC mit installiertem Smartcard-Leser
- Eine RUBCard, die ab dem Wintersemester 2009/2010 ausgestellt wurde. Ältere RUBCards können kostenlos getauscht werden. Wenden Sie sich hierfür bitte an das [Studierendensekretariat](#).
- Wir empfehlen das Chipkartenlesegerät ACR38 von der Firma ACS. Das Chipkartenlesegerät erhalten Sie am [Infopoint im Foyer der Universitätsverwaltung](#). Zusätzlich unterstützen wir aber auch das Chipkartenlesegerät SCR3310. Der RUB eCampus Login funktioniert jedoch auch mit anderen Chipkartenlesegeräten.

Hinweis: Der eCampus WebClient unterstützt bestimmte Betriebssystem-/Browser-Kombinationen. Eine Auflistung der Kombinationen finden Sie unter den [technischen Voraussetzungen](#). Nicht aufgeführte Betriebssystem-/Browser-Kombinationen können im Einzelfall ebenfalls funktionieren. Einen Support leisten wir für diese Kombinationen jedoch nicht.

SCHRITT 1: AKTUELLES BETRIEBSSYSTEM

Voraussetzung für die Installation der Chipkartensoftware ist ein aktuelles Betriebssystem. Sie können Windows überprüfen, indem Sie "Systemsteuerung - Windows Update" aufrufen:



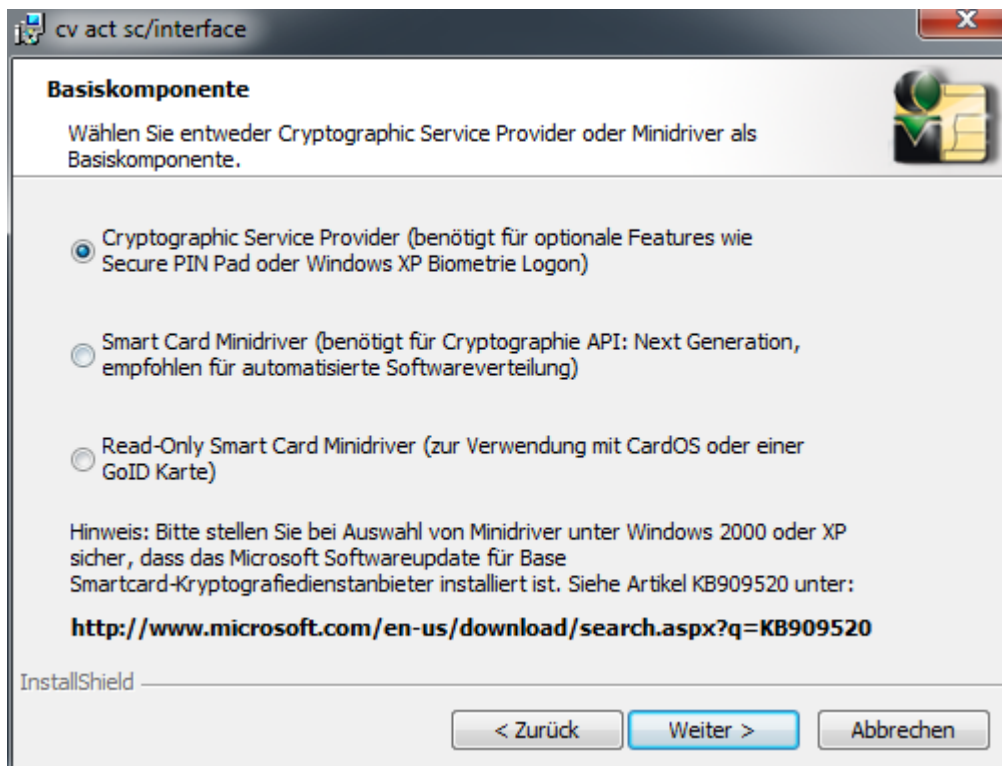
SCHRITT 2: INSTALLATION DER CHIPKARTENSOFTWARE

Unter dem Link <https://web-rubicon.ruhr-uni-bochum.de/rubicon/download/rubcard.html> finden Sie die nötigen Treiber für Ihr Betriebssystem.

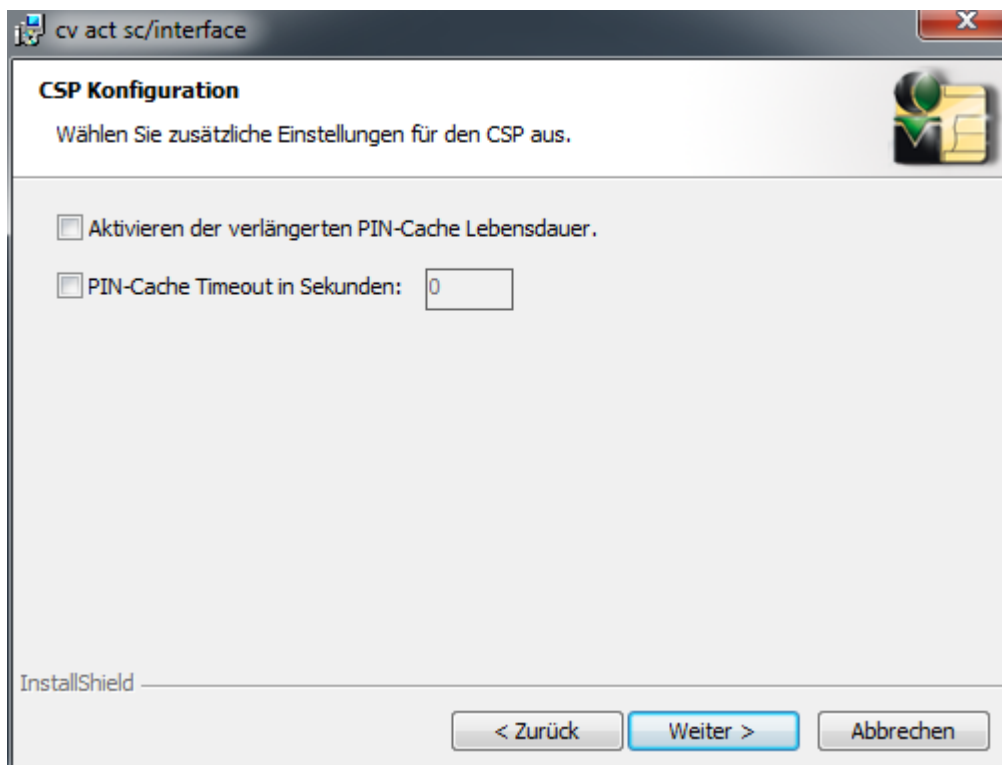
Die Software ist im ZIP Format gespeichert. Sie müssen das ZIP Archiv zunächst an einem Speicherort Ihrer Wahl entpacken, bevor Sie die Installationsroutine ausführen können.

Installieren Sie die Software durch einen Doppelklick auf die Datei "setup.exe" und folgen Sie den Schritten der Installation mit den vorgegebenen Einstellungen.

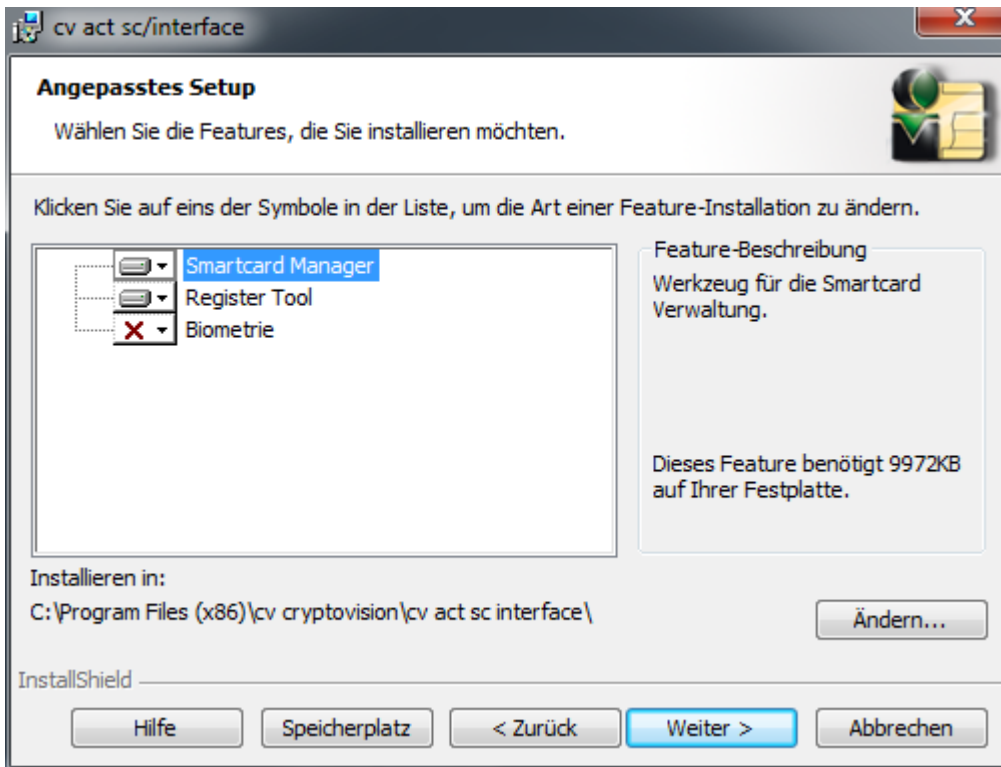
Wählen Sie als Basiskomponente "Cryptographic Service Provider" aus:



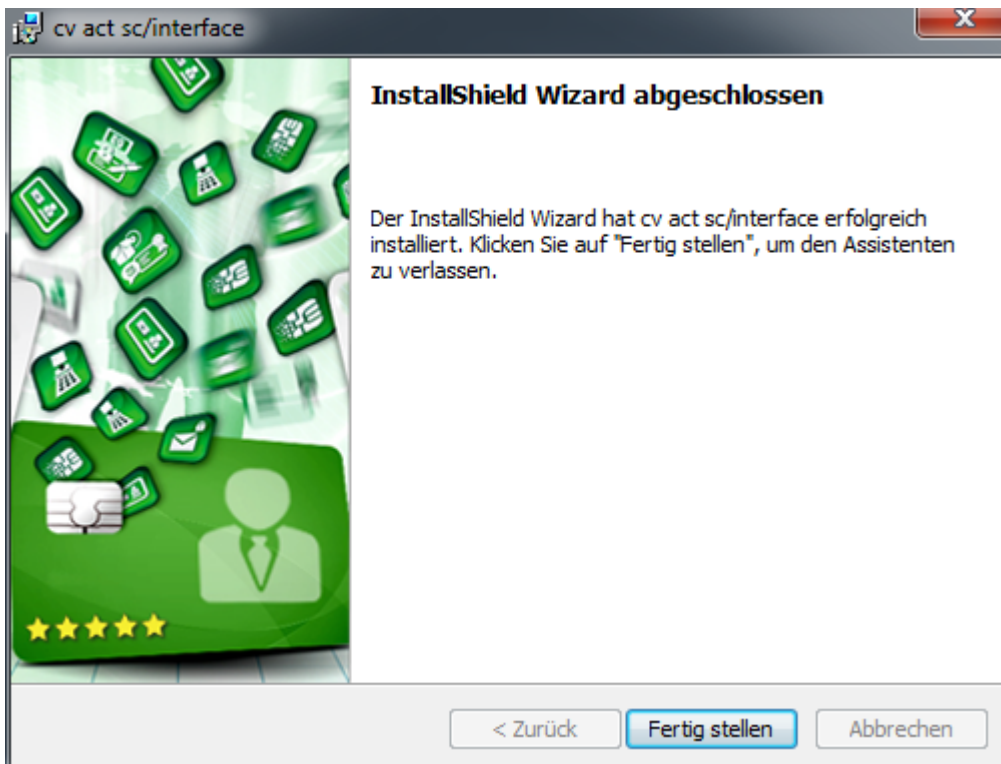
Unter CSP Konfiguration brauchen Sie nichts auszuwählen:



Die Einstellungen unter "Angepasstes Setup" sollten Sie nicht verändern. Das Biometrie-Modul ist nicht notwendig! Den Installationspfad bitte nicht verändern.

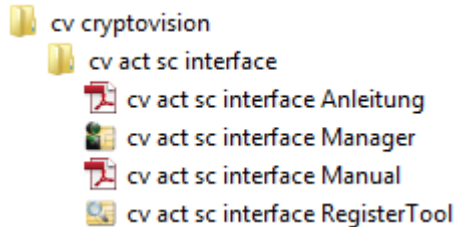


Klicken Sie im nächsten Fenster auf „Fertig stellen“.



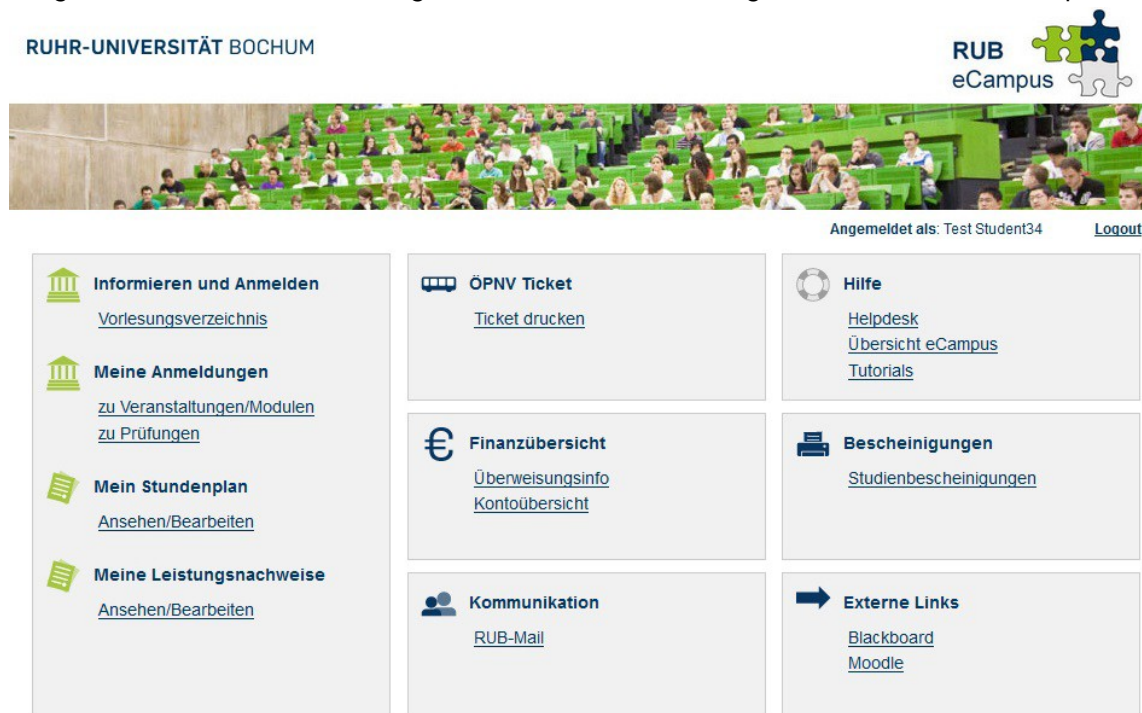
Starten Sie Ihren Computer neu, um die Installation der Treiber abzuschließen!

Mit der Installation haben Sie den Smartcard Manager zur Administration der Chipkarte sowie eine Softwaredokumentation zur Verfügung.



SCHRITT 3.1: ANMELDUNG AM ECAMPUS PORTAL ÜBER DIE BROWSER INTERNET EXPLORER ODER CHROME

Wenn Sie die Browser Internet Explorer oder Chrome benutzen, dann können Sie jetzt den RUB eCampus Login unter <http://www.rub.de/ecampus/ecampus-webclient> aufrufen. Bitte achten Sie darauf, ob Ihre Betriebssystem-/Browser-Kombination unterstützt wird ([technische Voraussetzungen](#)). Wählen Sie in der Navigation „Login für Studierende“ aus und legen Sie Ihre Chipkarte in das Chipkartenlesegerät. Klicken Sie zur PIN-Eingabe auf „Anmelden“ und geben Sie die sechsstelligen Zahlen-PIN Ihrer Chipkarte ein.



Nach diesen Schritten sind Sie im RUB eCampus angekommen und können die für Sie verfügbaren Dienste verwenden.

Wichtiger Hinweis:

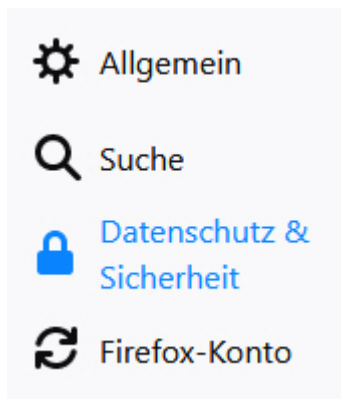
Zum Abmelden klicken Sie bitte auf Logout, ziehen Ihre Chipkarte und schließen den Browser.

SCHRITT 3.2: ANMELDUNG AM ECAMPUS PORTAL ÜBER DEN BROWSER FIREFOX

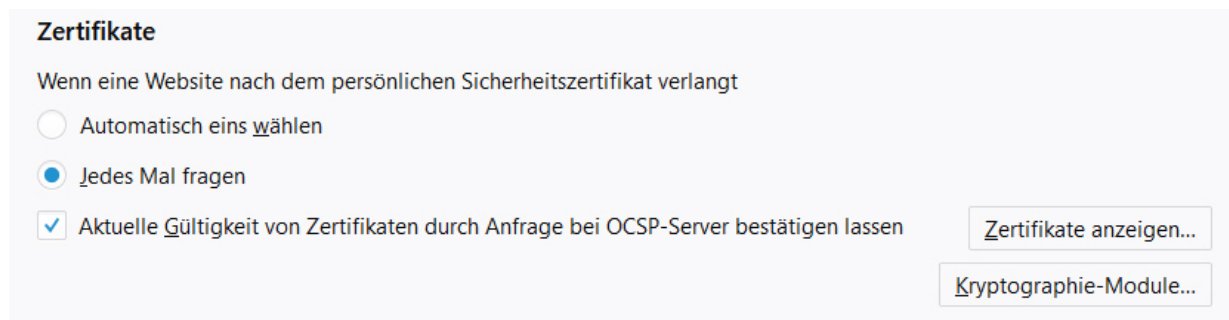
Als Firefox-Nutzer müssen Sie zunächst einmalig die RUBCard zur Verwendung in Firefox konfigurieren.

1. Starten Sie Firefox und öffnen Sie dann die Einstellungen (Firefox -> Extras -> Einstellungen).

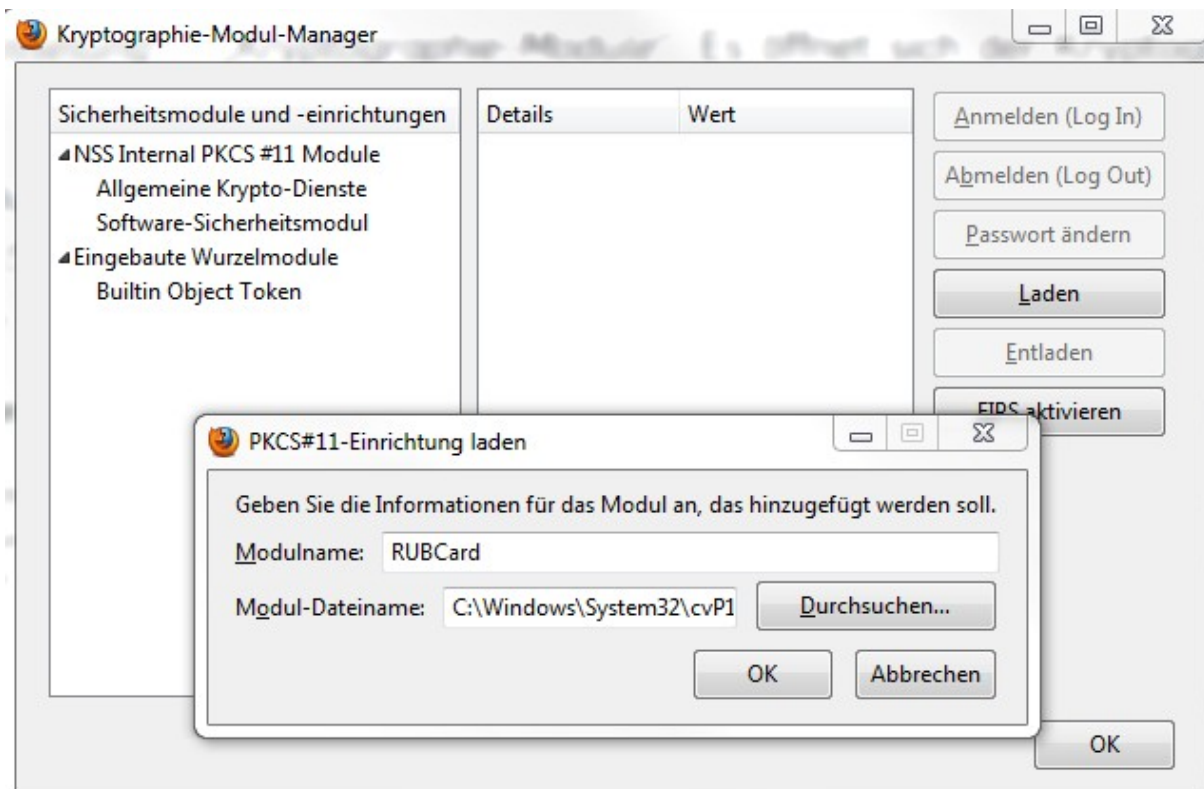
2. Wählen Sie den Reiter "Datenschutz & Sicherheit" aus.



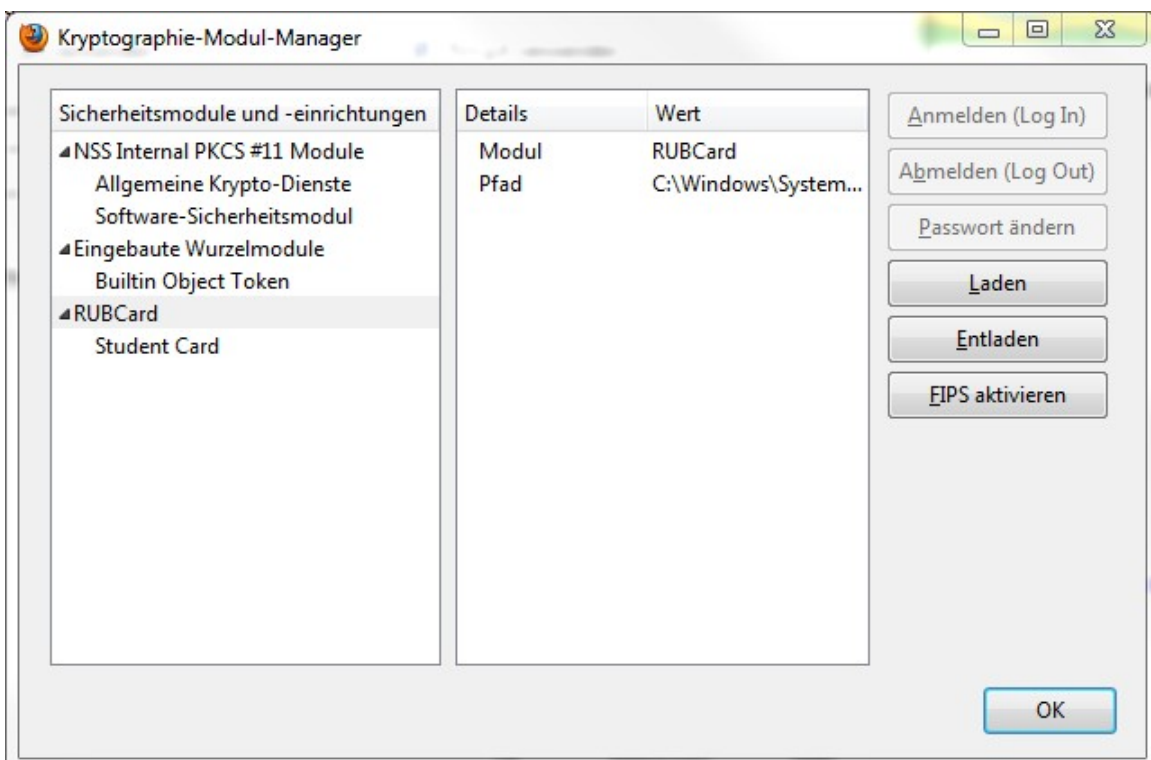
3. Klicken Sie unter der Überschrift „Zertifikate“ auf „Kryptographie-Module...“.



4. Wählen Sie "Laden", um ein neues Kryptographie-Modul hinzuzufügen.





5. Den Modulnamen können Sie frei wählen, z.B. RUBCard. Wählen Sie dann "Durchsuchen", um die Moduldatei auszuwählen. Die Moduldatei **cvP11.dll** finden Sie unter Laufwerk C:/Windows/System32/cvP11.dll. Mit "Öffnen" bestätigen Sie ihre Auswahl. Mit OK schließen Sie das Laden des Moduls ab.













Nun erscheint das Modul „RUBCard“ in der Übersicht und die Einbindung ist abgeschlossen.

Jetzt können Sie im Browser Firefox den RUB eCampus Login unter <http://www.rub.de/ecampus/ecampus-webclient> aufrufen. Bitte achten Sie darauf, ob Ihre Betriebssystem-/Browser-Kombination unterstützt wird ([technische Voraussetzungen](#)). Wählen Sie in der Navigation „Login für Studierende“ aus und legen Sie Ihre Chipkarte in das Chipkartenlesegerät. Klicken Sie zur PIN-Eingabe auf „Anmelden“ und geben Sie die sechsstelligen Zahlen-PIN Ihrer Chipkarte ein.

RUHR-UNIVERSITÄT BOCHUM 



Angemeldet als: Test Student34 [Logout](#)

 Informieren und Anmelden Vorlesungsverzeichnis	 ÖPNV Ticket Ticket drucken	 Hilfe Helpdesk Übersicht eCampus Tutorials
 Meine Anmeldungen zu Veranstaltungen/Modulen zu Prüfungen	 Finanzübersicht Überweisungsinfo Kontoübersicht	 Bescheinigungen Studienbescheinigungen
 Mein Stundenplan Ansehen/Bearbeiten	 Kommunikation RUB-Mail	 Externe Links Blackboard Moodle
 Meine Leistungsnachweise Ansehen/Bearbeiten		

Nach diesen Schritten sind Sie im RUB eCampus angekommen und können die verfügbaren Dienste verwenden.

Wichtiger Hinweis:

Zum Abmelden klicken Sie bitte auf Logout, ziehen Ihre Chipkarte und schließen den Browser.