

Ausgangspunkt

Standortkriterien

Bewerbung

Umsetzung

Fazit

## 2. Automobilkongress Bochum

Harte Herausforderungen –  
weiche Erfolgsfaktoren europäischer Automobilproduktion

Die Ansiedlung des BMW-Werkes am Standort Leipzig



Stadt Leipzig



Dipl.-Ing. Konrad Kutter  
Stadt Leipzig  
Amt für Wirtschaftsförderung

[www.leipzig.de](http://www.leipzig.de)

Ausgangspunkt

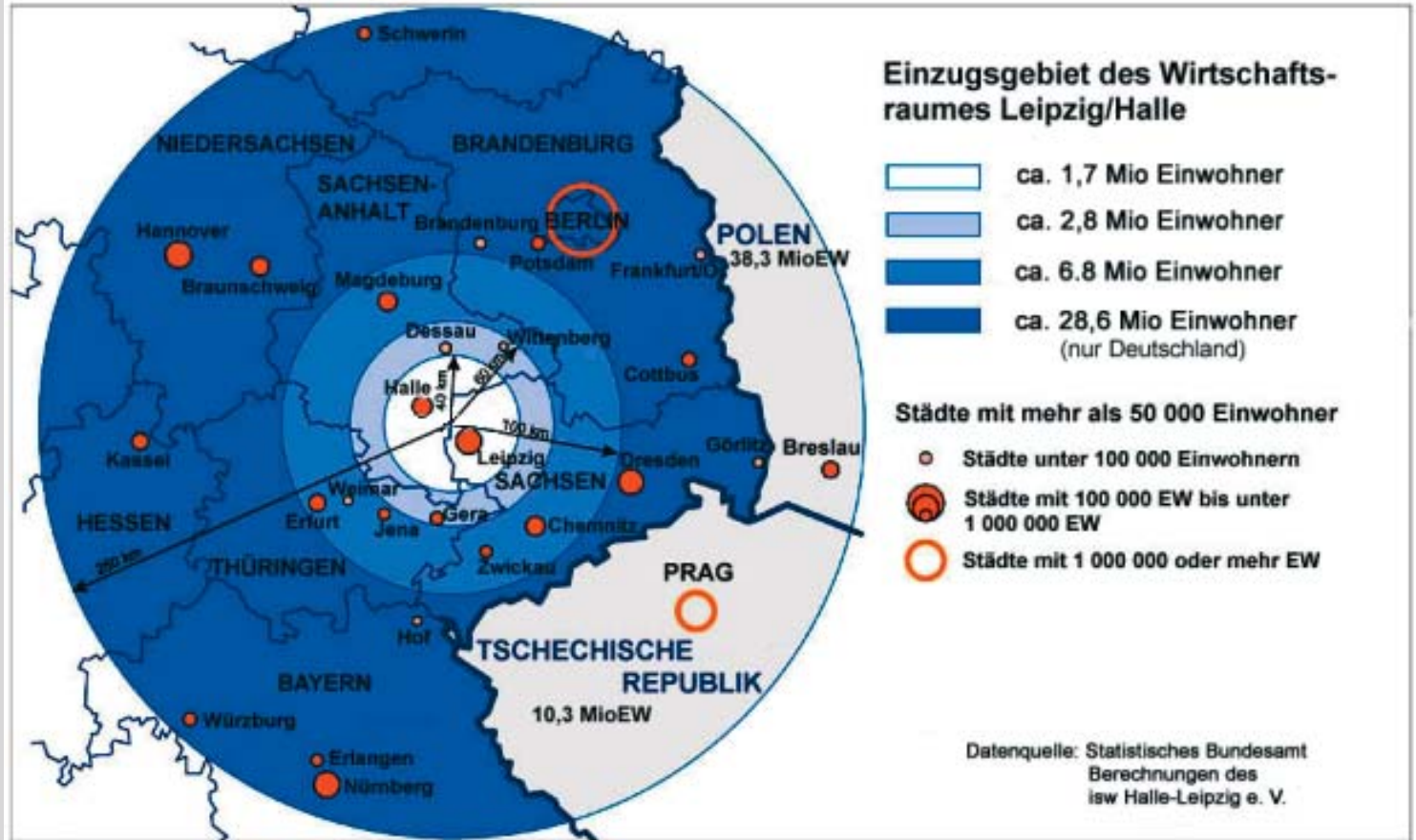
Standortkriterien

Bewerbung

Umsetzung

Fazit

# Leipzig - im Zentrum Mitteldeutschlands



Februar 1999



Stadt Leipzig



**AUTO  
REGIO  
LEIPZIG**

## Ausgangspunkt

Standortkriterien

Bewerbung

Umsetzung

Fazit

# 1999: weltweite Ausschreibung der BMW Group für ein Komplettwerk

gefordert waren:

- Fläche 400 ha
- Redundante Infrastruktur
- Verfügbarkeit von qualifizierten Arbeitskräften für BMW und Zulieferer
- Planungs- und Baurecht



Stadt Leipzig



Ausgangspunkt

Standortkriterien

Bewerbung

Umsetzung

Fazit



Stadt Leipzig



## 2. Stufe des Auswahlverfahrens:

➔ Präzisierung der Flächenanforderungen

- 230 ha
- Ebene +/- 0
- Bodenfestigkeit 100 procter
- Baulicher Abstand 800 m zur nächsten Wohnbebauung (Abstandsverordnung NRW 700 m)
- Lastenfrei
- Grundwasserfreiheit 3 m
- frei von Altlasten
- Nachbarschaftsproblemfrei

Ausgangspunkt

## Standortkriterien

Bewerbung

Umsetzung

Fazit



Stadt Leipzig



- Eigentum aus einer Hand
- Gleisanschluss
- Alternativzufahrten
- Autobahnanschluss
- Airport
- Elektroabnahme im Bereich 110 KV
- *im Planungs- und Baurecht*: Nachweis kurzfristiger Umsetzung, Ausweis als GI-Fläche z.Z. § 35 Außenbereich Ackerland
- länderübergreifender Nachweis des Arbeitskräftepotentials im Umkreis von 100 Km in spezifischen Berufsgruppen

Ausgangspunkt

Standortkriterien

**Bewerbung**

Umsetzung

Fazit

## Fakten zum Bewerbungsverfahren

- 04/2000 Bewerbung Stadt Leipzig (250 Wettbewerber)  
Angebot von 3 Standorten als Alternative
- 09/2000 Ortsbesichtigung durch ein BMW-Team
- 15.12.2000 Aufforderung von BMW zur Abgabe eines  
Angebotes Machbarkeitsstudie Projekt  
„Greenfield“ für Fläche von 230 ha - Standort  
Plaußig (20 Wettbewerber)
- 18.12.2000 Aufstellungsbeschluss B-Plan Nr. 750



Stadt Leipzig



[www.leipzig.de](http://www.leipzig.de)



Ausgangspunkt

Standortkriterien

**Bewerbung**

Umsetzung

Fazit

10.01.2001 Abgabe der Studie – im Ergebnis Auswahl der letzten fünf Wettbewerber (Kollin, Augsburg, Arras, Schwerin, Leipzig)

Detailplanung, Modellrechnung Grundwasser

bis 02/2001 Erwerb/Sicherung der erforderlichen Flächen (Optionsverträge) inkl. aller für die Erschließung notwendiger Grundstücke



Stadt Leipzig



**AUTO  
REGIO  
LEIPZIG**



-  Stadt Leipzig
-  Saatzeit Plaußig Grundstücksgesellschaft mbH
-  Kaufoptionen / private Eigentümer – notwendiger Ankauf
-  private Eigentümer
-  Bundesrepublik Deutschland

Ausgangspunkt

Standortkriterien

**Bewerbung**

Umsetzung

Fazit

03/2001 Bürgerbeteiligung

04/2001 Bodengutachten für Standort,  
Verhandlungen mit Versorgern und  
Genehmigungsbehörden

18.07.2001 Standortentscheidung für Leipzig

25.07.2001 Abschluss des notariell beglaubigten  
Ansiedlungsvertrages über 208 ha

weitere 142 ha GI/GE-Fläche werden  
vorbereitet

→ damit Flächenpotential für mittelfristige  
Ansiedlung von Zulieferern und Dienstleistern  
mit 10.000 - 15.000 Arbeitsplätzen im  
Zeitraum von 8 – 15 Jahren



Stadt Leipzig



[www.leipzig.de](http://www.leipzig.de)



Ausgangspunkt

Standortkriterien

**Bewerbung**

Umsetzung

Fazit

## Arbeitskräfte Recruiting

2001 Gründung des kommunalen Dienstleisters PUUL GmbH (Personelle Unterstützung für Unternehmen in Leipzig) – 100%-ige Tochter der Stadt Leipzig

Aufgabe: zeitnahe Bereitstellung von qualifiziertem Personal an OEM und Zulieferer



Stadt Leipzig



[www.leipzig.de](http://www.leipzig.de)

Ausgangspunkt

Standortkriterien

Bewerbung

**Umsetzung**

Fazit

## Umsetzung Bauvorhaben BMW-Werk

08/2001 Beginn der Bauvorbereitungen, archäologische Untersuchungen, Entwurfs- und Auslegungsbeschluss B-Plan Nr. 750 1. Teil und anschl. öffentliche Auslegung, Leitungsverlegung 110 KV, Funkmast



Stadt Leipzig



### ***B-Plan Nr. 750***

Geltungsbereich: 637 ha

GI-/GE-Baufläche: 350 ha

➔ davon BMW-Werksfläche: 208 ha

Ausgangspunkt

Standortkriterien

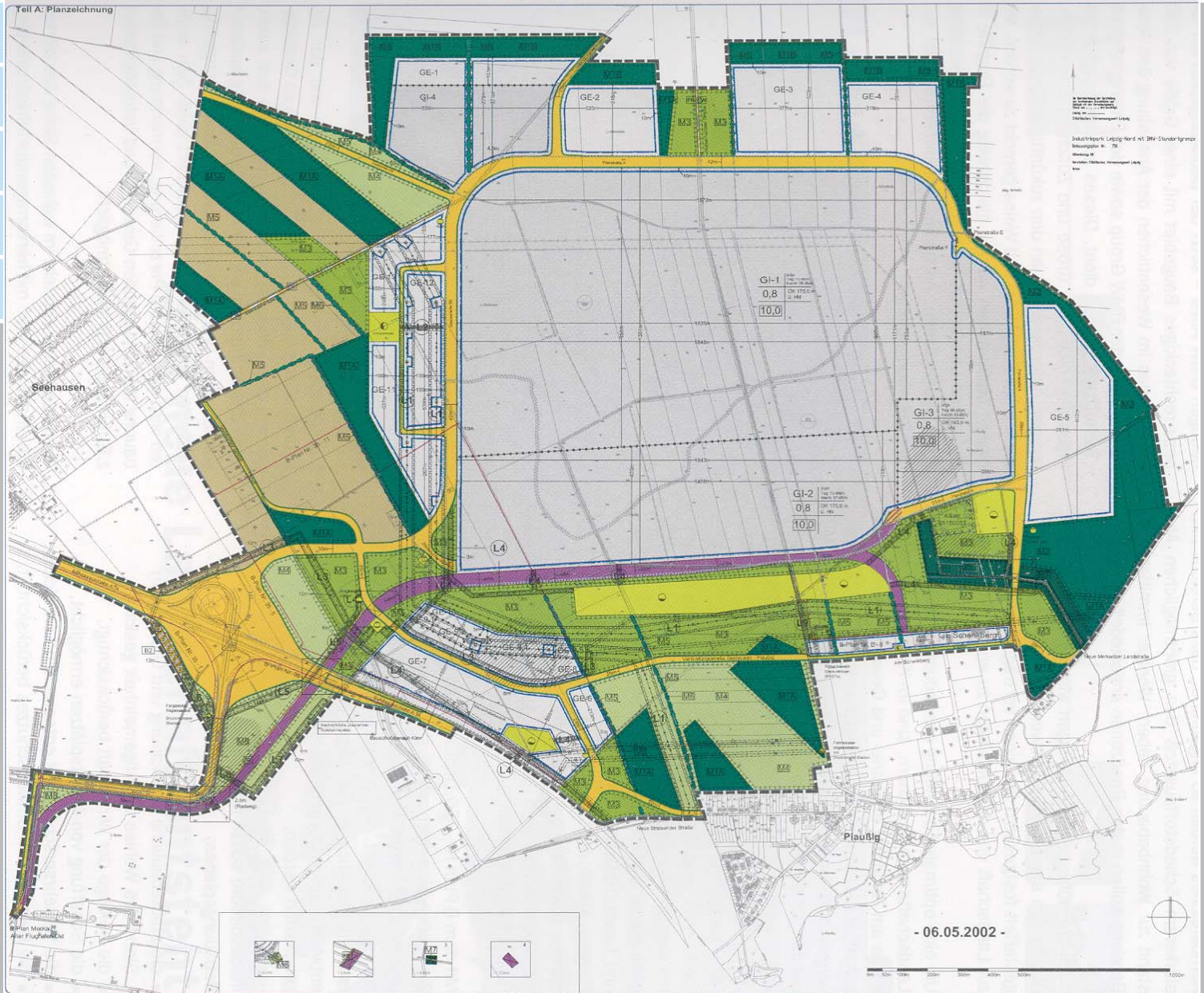
Bewerbung

Umsetzung

Fazit



Stadt Leipzig





Ausgangspunkt

Standortkriterien

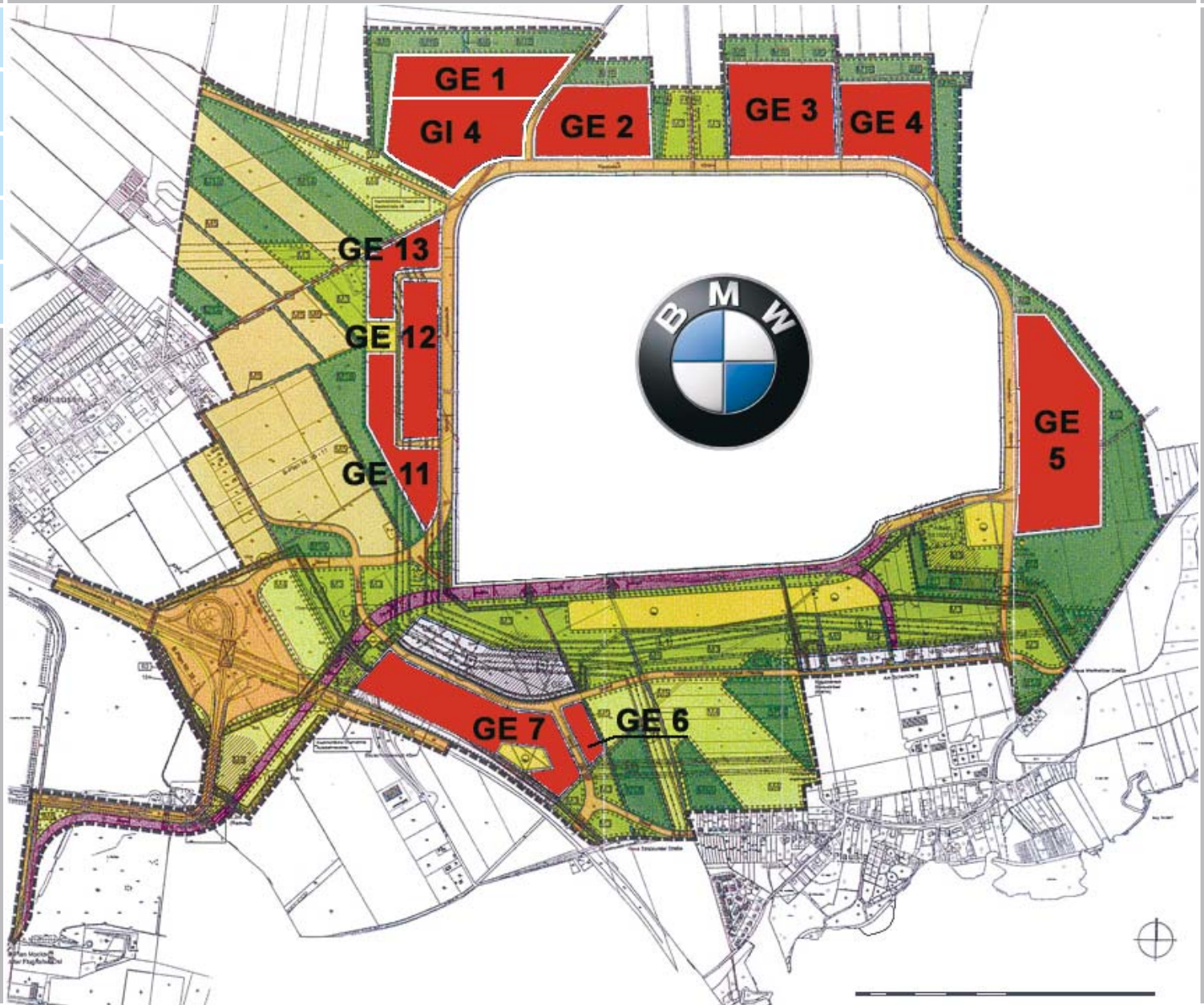
Bewerbung

Umsetzung

Fazit



Stadt Leipzig



Ausgangspunkt

Standortkriterien

Bewerbung

**Umsetzung**

Fazit

11/2001

Abschluss der archäologischen  
Untersuchungen

Entwässerung/Begradigung – 3,8 Mio m<sup>3</sup>  
Boden werden bewegt

03-04/2002

Entwurfs- und Auslegungsbeschluss B-Plan  
Nr. 750 (Teil 2), öffentliche Auslegung

04/2002

Übergabe des baureifen Landes an BMW,  
Baubeginn Werk

07.05.2002 1. Spatenstich



Stadt Leipzig



Ausgangspunkt

Standortkriterien

Bewerbung

Umsetzung

Fazit

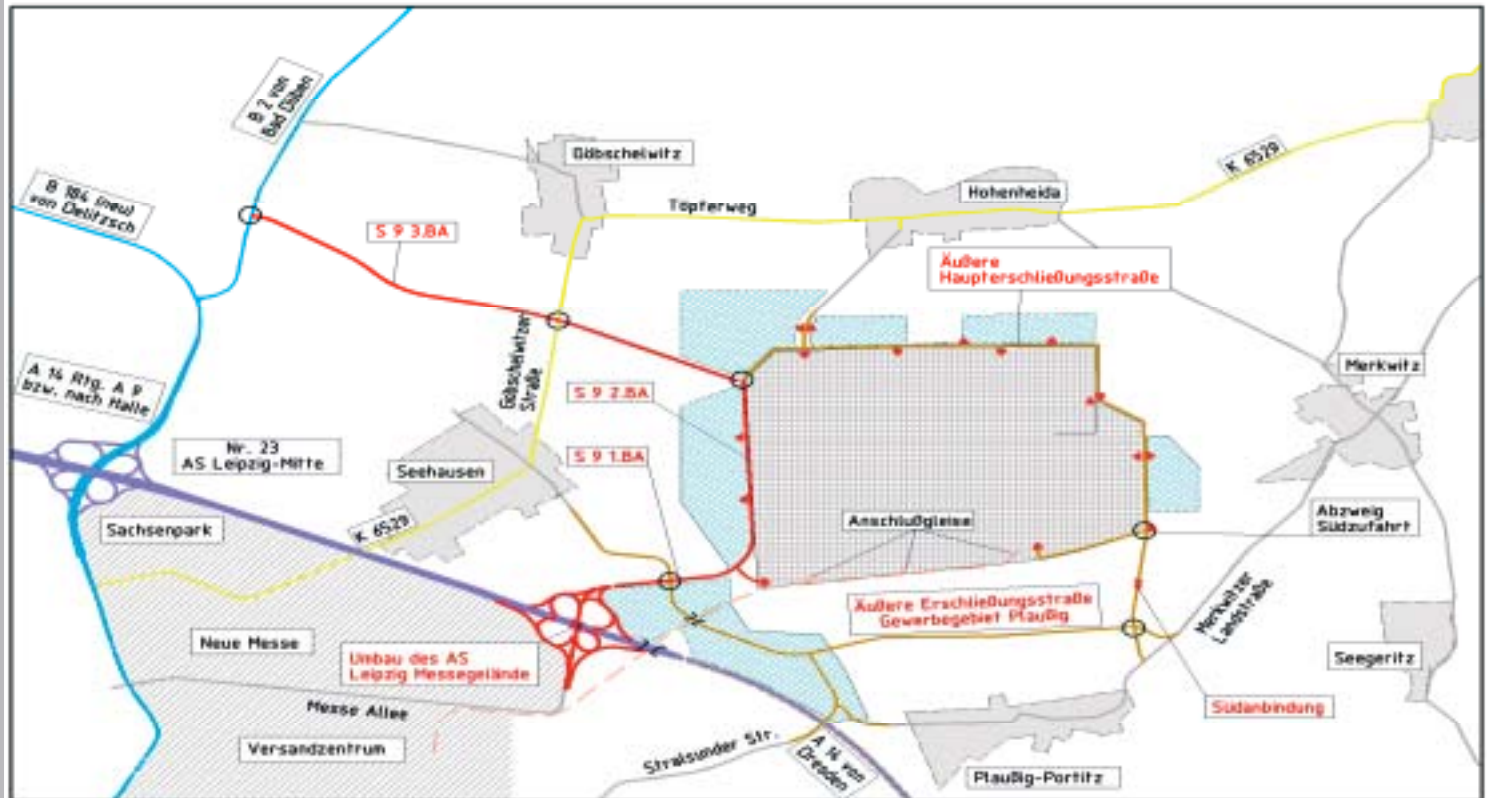
19.06.2002 Satzungsbeschluss B-Plan (nach 1,5 Jahren)

19.06.2003 Abschluss der Erschließung des BMW-Werkes

Beispiel: Verkehrserschließung Standort



Stadt Leipzig





Ausgangspunkt

Standortkriterien

Bewerbung

Umsetzung

Fazit



Stadt Leipzig



12,6 km Straße:

→ 7,9 km zweispurige Fahrbahn

→ 2,4 km dreispurige Fahrbahn

→ 2,3 km vierspurige Fahrbahn

12,5 km Rad- und Gehweg

3,3 km Gleis

4 Brücken

1 Autobahn-Kleeblatt

→ Pflanzung von ca. 3.200 Straßenbäumen

Ausgangspunkt

Standortkriterien

Bewerbung

Umsetzung

Fazit

## Aus- und Neubau Verkehrsinfrastruktur überregional



Stadt Leipzig



Ausgangspunkt

Standortkriterien

Bewerbung

**Umsetzung**

Fazit



Stadt Leipzig



**Investitionssumme: 1,3 Mrd. €**

**Erschließungskosten: 115,0 Mio. € Gesamtinvestition**

- 60,87 Mio. € GA-Fördermittel
- 3,9 Mio. € GVFG-Fördermittel
- 20,0 Mio. € Landesmittel



Ausgangspunkt

Standortkriterien

Bewerbung

Umsetzung

Fazit

## Regionale Wertschöpfung während der Erschließung:

- 17 vergebene Bauaufträge

➔ 14 nach Sachsen

➔ 3 nach Sachsen-Anhalt (Halle/Saale)

- 186 vergebene Planungsaufträge

➔ 181 nach Sachsen

➔ 2 nach Sachsen-Anhalt (Halle/Saale)

➔ 3 nach Berlin



Stadt Leipzig



Ausgangspunkt

Standortkriterien

Bewerbung

**Umsetzung**

Fazit

Mitte 2004 Fertigstellung Werk

01.03.2005 Anlauf der Produktion 3er Reihe

13.05.2005 Feierliche Eröffnung des Werkes



Stadt Leipzig



BMW-Zentralgebäude

[www.leipzig.de](http://www.leipzig.de)

Ausgangspunkt

Standortkriterien

Bewerbung

Umsetzung

**Fazit**

# Strategische Vorteile des Standortes Leipzig

Infrastruktur mit redundanten Anfahrmöglichkeiten

zukünftige Entwicklungen fördernde Größe,  
Beschaffenheit und Lage des Werksgeländes

Einbindung in vorhandene Produktionsstrukturen  
bestehender Werke, möglicher Zulieferer und Logistik

Zeitnahe Verfügbarkeit von flexiblen qualifiziertem und  
hochmotiviertem Personal

Kompetenz, Flexibilität und Geschwindigkeit der  
Verwaltung beim Prozess der Umsetzung

Anbindung an Vertriebsnetz und Kunden der BMW  
Group

Wirtschaftlichkeit und Flexibilität, Effizienz des BMW-  
Werkes Leipzig



Stadt Leipzig



[www.leipzig.de](http://www.leipzig.de)



Ausgangspunkt

Standortkriterien

Bewerbung

Umsetzung

Fazit

# Vielen Dank für Ihre Aufmerksamkeit!

Dipl.-Ing. Konrad Kutter  
Stadt Leipzig  
Amt für Wirtschaftsförderung



Stadt Leipzig



[www.leipzig.de](http://www.leipzig.de)