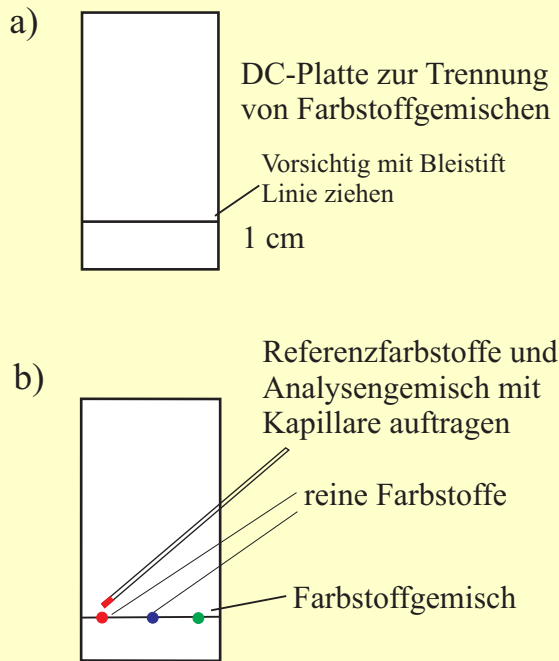


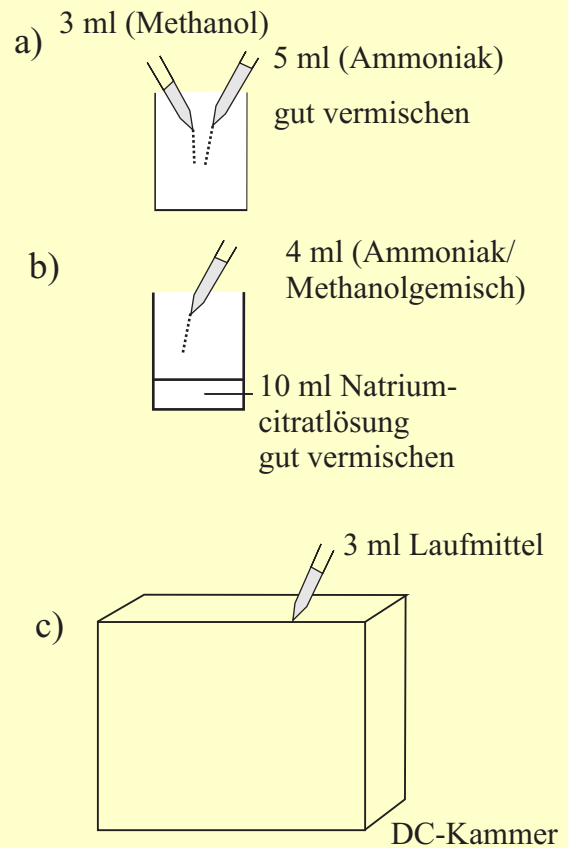
Lehrstuhl für Analytische Chemie

Dünnschichtchromatographie (DC) im UTRM Chemielabor

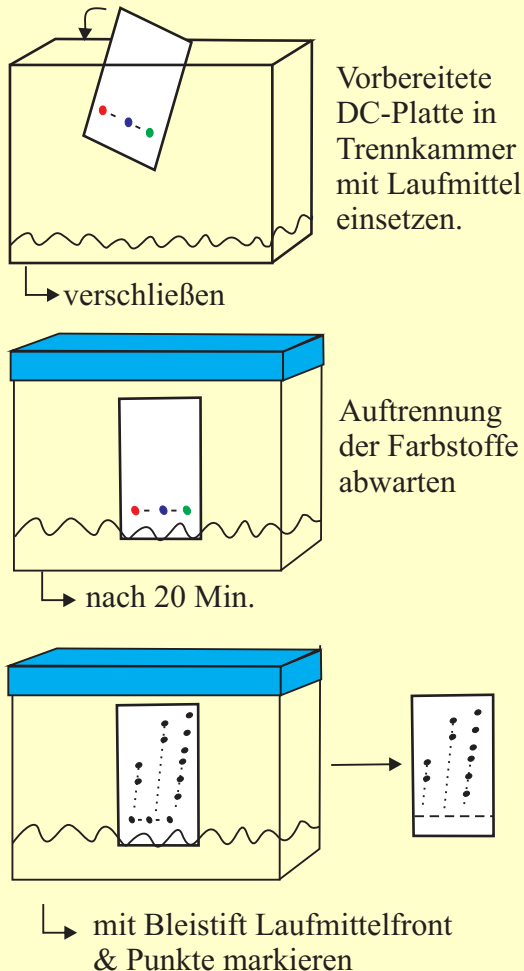
1. Vorbereiten der DC-Platten



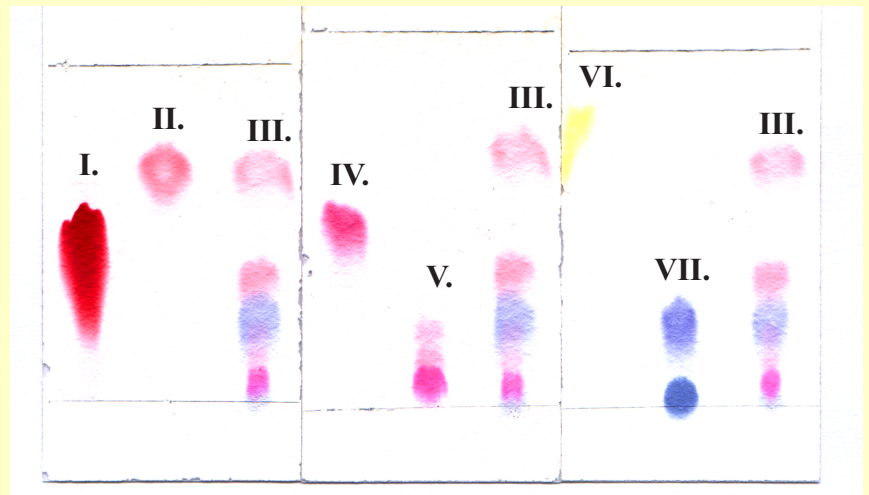
2. Ansetzen des Laufmittels



3. Trennung der Farbstoffe



4. Auswertung (Beispiel)



Zuordnung des Farbstoffgemisches an Hand der reinen Farbstoffe:

linke Karte:

I. Echtrot
II. Brillantponceau
III. Analysengemisch

mittlere Karte:

IV. Naphtholrot
V. Erythrosin
III. Analysengemisch

rechte Karte:

VI. Tartrazin
VII. Brillantschwarz
III. Analysengemisch

Der Vergleich der Laufzeiten des Farbstoffgemisches mit den reinen Farben liefert die qualitative Zuordnung:

I. Echtrot
II. Brillantponceau

V. Erythrosin
VII. Brillantschwarz