



Studentische Initiativprojekte präsentieren sich auf dem Aktionstag am 4. Dezember 2014 im Mensafoyer

GeoLoge - die geographische Open-Access Zeitschrift

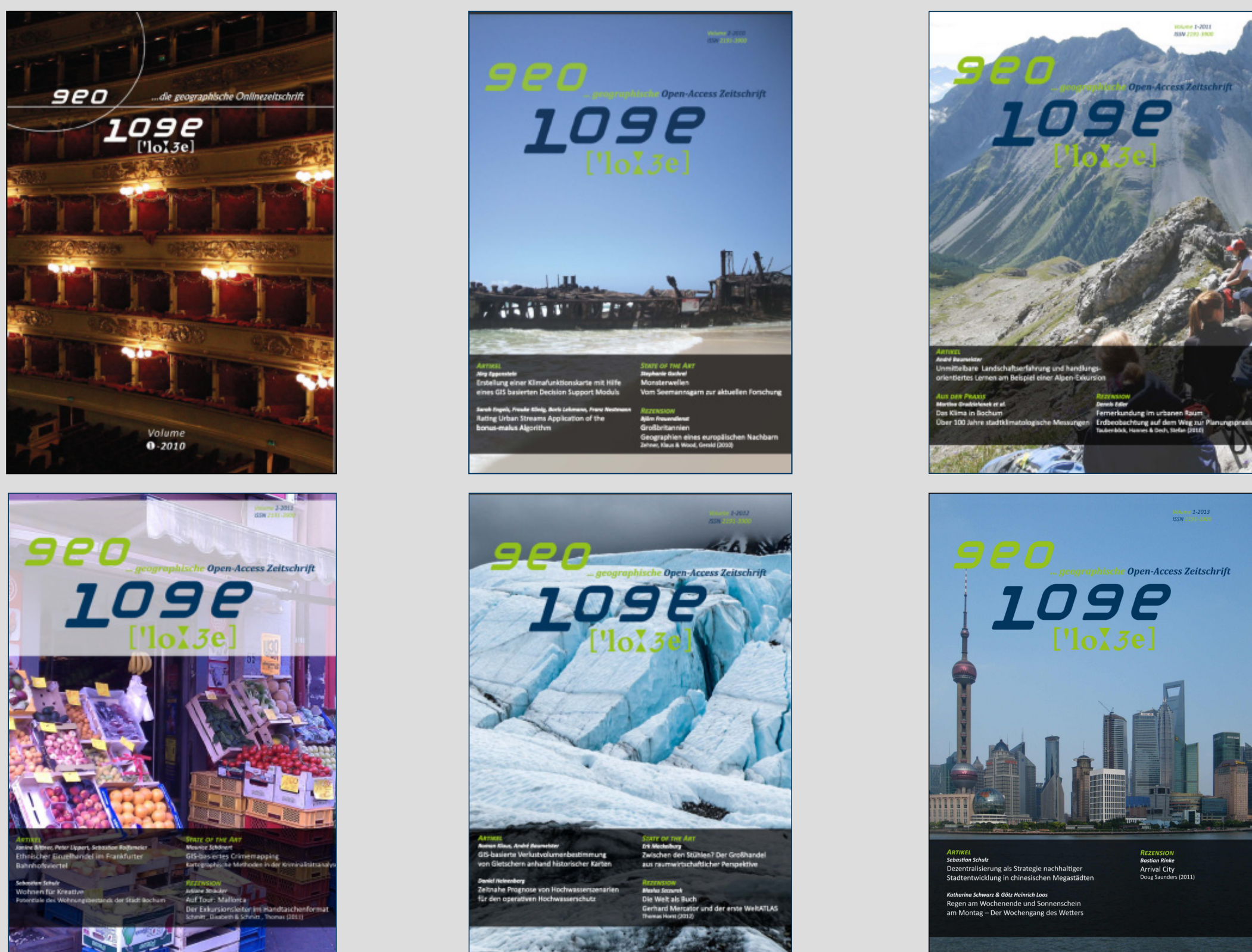


... geographische Open-Access Zeitschrift

Kurzbeschreibung

Die GeoLoge ist eine Open-Access Zeitschrift von Studierenden und jungen NachwuchswissenschaftlerInnen der Geographie. Das Projekt ermöglicht ihnen, bereits während des Studiums wissenschaftliche Texte zu publizieren und so einen Mehrwert aus ihren studentischen Arbeiten zu erzielen. Die GeoLoge bietet die optimale Plattform, um Ergebnisse aus Bachelor- und Masterarbeiten zu publizieren – ganz gleich aus welchem Fachbereich sie kommen.

Bisherige Ausgaben



Erfahrungen

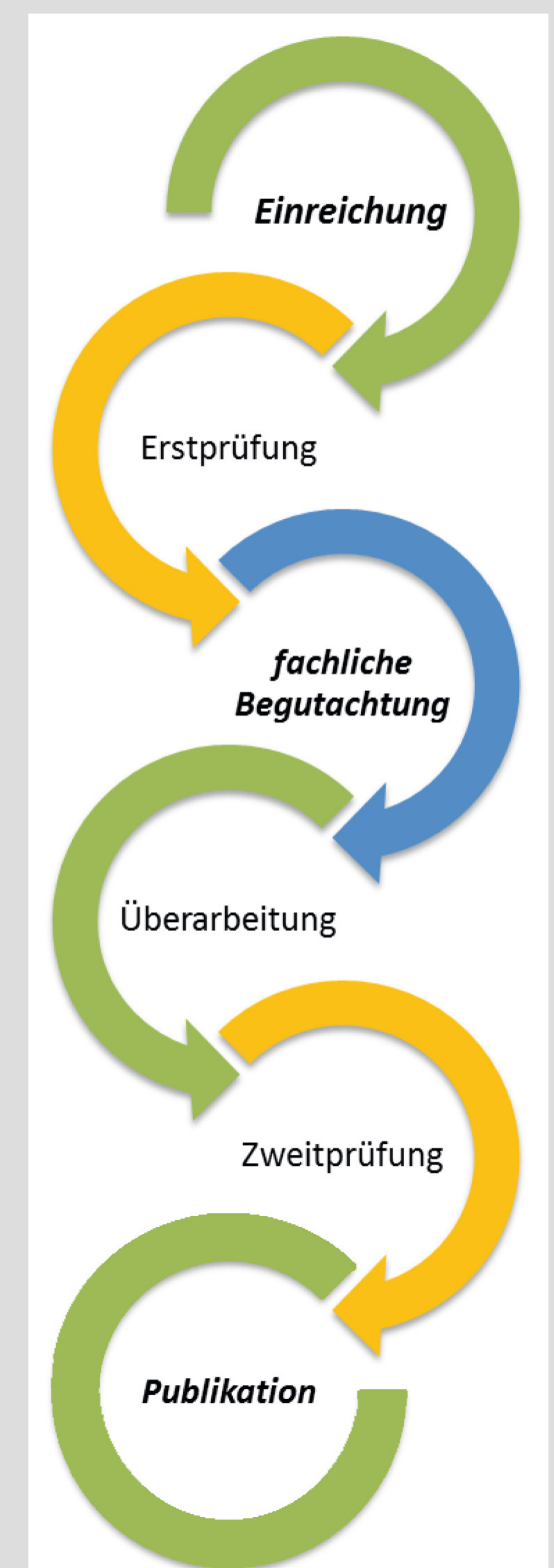
- Abdeckung eines breiten fachlichen Spektrums
- Die 7. Ausgabe wird noch im Dezember 2014 veröffentlicht
- Umfangreiche Werbeaktionen zur Akquise neuer AutorInnen
- Über eine eigene Webseite können alle Ausgaben kostenlos abgerufen werden
- Listung in Bibliothekskatalogen mit der ISSN: 2191-3900
- Stets positive Rückmeldungen von den AutorInnen und GutachterInnen
- Einige AutorInnen publizieren zum wiederholten Mal in der GeoLoge

Ziele

- Publikationen bereits während des Studiums
- Eine neue Perspektive eröffnen
- Persönliche Weiterbildung für die AutorInnen
- Herausstellungsmerkmal bei Bewerbungen
- AutorInnen werden beim Schreiben ihres ersten publikationsfähigen Textes durch das Redaktionsteam unterstützt
- Förderung des wissenschaftlichen Nachwuchses

Vorgehensweisen

- Publikationsformate: Fachartikel, State of the Art-Artikel, Praxisartikel, Rezensionen
- Wissenschaftliche Qualität der Fachartikel wird durch das Peer-Review-Verfahren gesichert
- Je zwei unabhängige GutachterInnen beurteilen dabei einen Fachartikel
- Dadurch erhalten die AutorInnen ein zusätzliches Feedback zu ihrer Arbeit



Was wir mitnehmen & -geben

- Aufbau der medialen Projekt-Darstellung benötigt viel Zeit (Homepage, Facebook)
- AutorInnen- und GutachterInnen-Akquise ist aufwendig und eine stetige Aufgabe
- ausführliche Autoren- und Gutachterrichtlinien erleichtern die redaktionelle Arbeit enorm
- die Vernetzung im Institut und der Austausch mit dem Lehrpersonal ist essentiell

Kontakt

Bettina Pott, Thomas Meyer, Stephanie Bednarz
E-Mail: geo-loge@rub.de
<http://geologe.geographie.rub.de>

