



# Vom Schriftzug bis zum „Plakat“ Das Arbeiten mit Photoshop

Marcel Wrede



**hgi**  
Horst Görtz Institut  
für IT-Sicherheit

Lehrstuhl für Kryptologie und IT-Sicherheit  
Lehrstuhl für Stochastik

# Übersicht

---

## Photoshop

- Allgemeine Info
- Systemanforderungen
- Ältere Versionen

## Arbeiten mit PS

- Was PS eigentlich ist
- Was ist noch möglich
- Beispiele
- Demonstration von PS

- Photoshop
  - Allgemeine Informationen
  - Systemanforderungen
  - Ältere Versionen
- Das Arbeiten mit Photoshop
  - Was PS eigentlich ist
  - Was man noch mit PS machen kann
  - Beispiele
  - Demonstration von PS anhand der Erstellung eines einfachen Plakates



# Photoshop – Allgemeine Informationen

---

## Photoshop

### - Allgemeine Info

- Systemanforderungen
- Ältere Versionen

### Arbeiten mit PS

- Was PS eigentlich ist
- Was ist noch möglich
- Beispiele
- Demonstration von PS

- 1987 wird der Photoshop- Vorgänger „Display“ entwickelt
- 1988 erfolgt Zusammenschluss mit Adobe
- Erst 1990 erschien „Photoshop“ unter jetzigem Namen
- PS wurde zuerst als Aufbereitungssoftware mit Scannern verkauft
- Etwas Später wurde es mehr und mehr für Bildanpassungen für das Web eingesetzt
- So wurde nach und nach der Umfang immer größer
- Ab 2003 im Paket „CS“ „Creativ Suite“ mit Version 8 enthalten
- Version 9 CS2
- Version 10 CS3
- Version 11 CS4 (aktuelle Version)



# Photoshop - Systemanforderungen

## Photoshop

- Allgemeine Info

-

## Systemanforderungen

- Ältere Versionen

## Arbeiten mit PS

- Was PS eigentlich ist

- Was ist noch möglich

- Beispiele

- Demonstration von PS

- Minimale Systemanforderungen
  - Für alle Versionen:
    - CPU: 1,8 Ghz
    - RAM: 512 Mbyte
- Empfohlene Systemeigenschaften
  - CS – CS 2
    - CPU: 1,8 Ghz
    - RAM: 512 Mbyte
  - CS 3
    - CPU: Dualcore 2 Ghz
    - RAM: 1 Gbyte
  - CS 4
    - CPU: Intel® Core™ i7 Prozessor (ca. 600€ - 1200€)
    - RAM: 16 Gbyte



# Photoshop – Ältere Versionen

---

## Photoshop

- Allgemeine Info
- Systemanforderungen
- **Ältere Versionen**

## Arbeiten mit PS

- Was PS eigentlich ist
- Was ist noch möglich
- Beispiele
- Demonstration von PS

- Ältere Versionen von Photoshop (ab CS)
  - Sind genauso Bearbeitungsprogramme
  - Beinhalten auch schon die wichtigsten Funktionen
  - Reichen meist für Projekte an der Hochschule (Plakate erstellen)
  - [Kosten weniger](#)



# Arbeiten mit PS – Was PS eigentlich ist

---

## Photoshop

- Allgemeine Info
- Systemanforderungen
- Ältere Versionen

## Arbeiten mit PS

- **Was PS eigentlich ist**
- Was ist noch möglich
- Beispiele
- Demonstration von PS

- Im Anfang eine Software zum Aufbessern von eingescannten Bildern
- Entwickelte sich dann weiter, zu einer Software, die Bilder für das Web anpassen konnte
- Weiter wurde Photoshop immer mehr für Fotobearbeitung genutzt
- Mittlerweile ist es ein allgemeines, mit vielen Funktionen ausgestattetes und kompatibles Gestaltungsprogramm



# Was man noch mit PS machen kann

## Photoshop

- Allgemeine Info
- Systemanforderungen
- Ältere Versionen

## Arbeiten mit PS

- Was PS eigentlich ist
- **Was ist noch möglich**
- Beispiele
- Demonstration von PS

- ## Fotokollagen



# Was man noch mit PS machen kann

---





# Was man noch mit PS machen kann



WWW.DJDRAGO.DEVIANTART.COM



# Was man noch mit PS machen kann

## Photoshop

- Allgemeine Info
- Systemanforderungen
- Ältere Versionen

## Arbeiten mit PS

- Was PS eigentlich ist
- **Was ist noch möglich**
- **Beispiele**
- Demonstration von PS

- Zeichnen
- Künstlerische Tätigkeiten ausführen
- Fotos bearbeiten
- „Plakate“ erstellen



Copyright © Themer Art-Tassant



# Demonstration von PS

## Photoshop

- Allgemeine Info
- Systemanforderungen
- Ältere Versionen

## Arbeiten mit PS

- Was PS eigentlich ist
- Was ist noch möglich
- Beispiele
- **Demonstration von PS**

- **Farbmodus**

- RGB

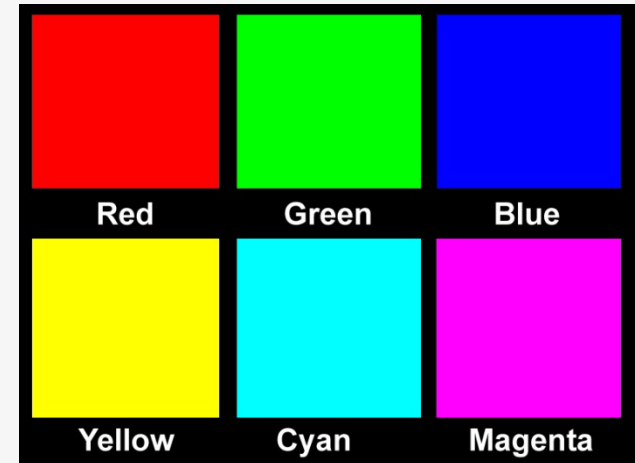
- **RotGrünBlau** – Die 3 Farbkanäle des Monitors

- CMYK

- **CyanMagentaYellowKey-Plate** – Die 4 Farben eines Druckers (Key-Plate = Schwarz von Schlüsselplatte)

- **Ebenen**

- Ebenen sind wie Klarsichtfolien



# Demonstration von PS

---

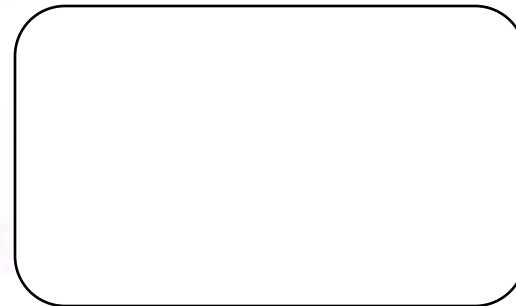
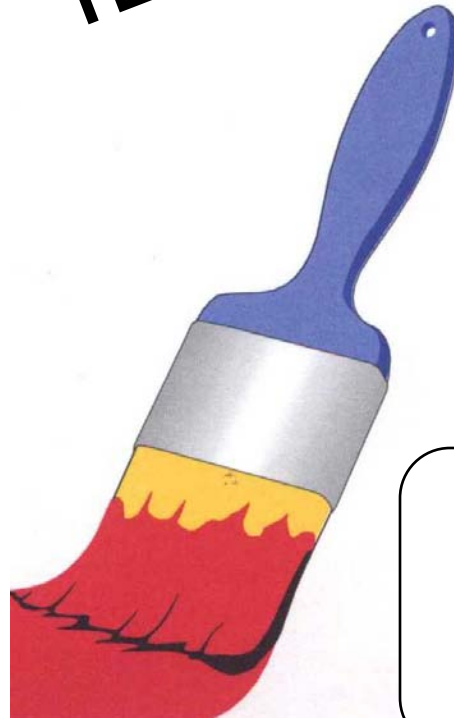
## Photoshop

- Allgemeine Info
- Systemanforderungen
- Ältere Versionen

## Arbeiten mit PS

- Was PS eigentlich ist
- Was ist noch möglich
- Beispiele
- **Demonstration von PS**

TEXT



# Ende

# THE END

Gibt es noch Fragen?

Photoshop

- Allgemeine Info
- Systemanforderungen
- Ältere Versionen

Arbeiten mit PS

- Was PS eigentlich ist
- Was ist noch möglich
- Beispiele
- Demonstration von PS



# Preise Photoshop Extended

---

	<i>normal Preis:</i>	<i>Preis an der Hochschule</i>
CS	-	-
CS 2	-	-
CS 3	ca. 990€	-
CS 4	300/1020€	299/990 € (Upgrade/Vollversion)

